

Inna perspektywa

To mit, że wąskich i nieustawnych łazienek nie da się urządzić, tak aby były praktyczne oraz eleganckie. **Niedoskonałości pomieszczenia mogą być atutem!** Liczą się pomysły, światło, kolory.

Wąska łazienka została stworzona z myślą o dwóch chłopcach. Jasna kolorystyka ścian sprawia, że wewnątrz jest świeże i lekkie. Małe okno na podwórze dostarcza dużo światła.





Klasyka i świeżość

TA ELEGANCKA ŁAZIENKA ZOSTAŁA ZAPROJEKTOWANA Z MYŚLĄ O DWÓCH CHŁOPCACH. ICH ŻYCZENIEM BYŁA GŁÓWNIIE WYGODNA KABINA PRYSZNICOWA. DLA WIĘKSZEGO KOMFORTU MAJĄ TEŻ DO DYSPOZYCJI DWIE UMYWALKI. WZROK PRZYCIĄGAJĄ RYSUNKI ANDRZEJA MLECZKI.

Kabina prysznicowa powstała we wnętrzu po dawnej toalecie. Jej ściany obłożono płytkami o wyglądzie cegieł – to ukłon w stronę tradycji zabytkowej kamienicy.

Ściany tylko do pewnej wysokości są wykończone białymi płytkami. Powyżej pomalowano je jasną farbą ceramiczną odporną na działanie wilgoci.

ZANIM WNĘTRZE osiągnęło obecny kształt, trzeba było połączyć dwa pomieszczenia – składzik i sąsiadującą z nim toaletę. Aby łazienka była bardziej funkcjonalna, została podzielona. Część zaadaptowano na duży prysznic, natomiast druga połowa jest obecnie pralnią.

Dziś w pięknej łazience rządzi przede wszystkim klasyka, zaakcentowana przez płytki projektu Macieja Zienia stylizowane na białą cegłę. Jasna kolorystyka wnętrza ma też inną zaletę – została zastosowana z myślą o zmianach. Jak zaznacza

proj. Iwona Kurkowska, z upływem lat można ją łatwo odświeżać, zmieniać dodatki i tym samym czynić łazienkę bardziej męską lub kobiecą. Wnętrze jest położone w apartamencie w starej kamienicy, dlatego czuć tu klimat dawnych czasów. Okno wychodzące na podwórze zapewnia dużo światła dziennego. Mimo że łazienka jest pomieszczeniem bardzo wąskim, nie odczuwa się tego zbyt mocno. Ogromna tafla lustra dodaje jej głębi, a jasna kolorystyka i połyskliwe powierzchnie dodatkowo optycznie powiększają. ▣



Ogromna tafla lustra optycznie powiększa wąską łazienkę. Biała szafka podumywalkowa mieści wszystkie kosmetyki i drobiazgi; została wykonana na zamówienie u lokalnego rzemieślnika.



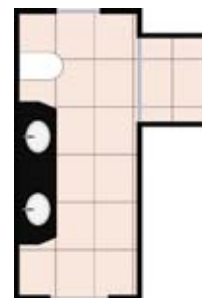
Charakteru dodają wnętrzu obrazki w czarnych ramkach – to kultowe rysunki Andrzeja Mleczki. Dekoracyjne baterie w klasycznym stylu zamontowano na granitowym blacie.

► Czarne dodatki nadają elegancki charakter – lśniący blat szafka podumywalkowej został wykonany z ciemnego granitu. Natomiast stylowe czarno-białe obrazki w ramach to rysunki Andrzeja Mleczki.

Styl aranżacji nawiązuje do pozostałych pomieszczeń mieszkania, w których tradycja łączy się z nowoczesnością. To głównie płytki stylizowane na cegłę wprowadzają tu klimat dawnej kamienicy. Właśnie nimi zostały też obłożone ściany kabiny prysznicowej wykonanej na zamówienie. Stojąca tu pojemna biała szafka podumywalkowa ma dużo szuflad i przegródek – dzięki czemu wszystkie chłopcę drobiazgi pozostają w ukryciu. Całości czarno-białej łazienki dopełniają chromowane dodatki – lśniące uchwyty szafka, dekoracyjny grzejnik czy rama małego lusterka. Wprawny obserwator zauważy również drobiazgi nawiązujące do tradycji – klimatyczną deszczownicę, baterie w klasycznym kształcie czy ozdobne kinkieciki nad lustrem. ■

TEKST: JUDYTA KOKOSZKIEWICZ

STYLIZACJA: EWA KOZIOL ■ ZDJĘCIA: BARTOSZ JAROSZ



WYPOSAŻENIE I MATERIAŁY

ceramika sanitarna: umywalki – Roca; sedes – Roca
baterie: umywalkowe – Grupa Armatura
cabina prysznicowa: na zamówienie
meble: na zamówienie
blat: granit
ściany: płytki Tubądzin Maciej Zień „London”

INFORMACJE O PROJEKCIE

autorka projektu: proj. Iwona Kurkowska; Decolatorium
powierzchnia: ok. 12 m²
więcej projektów: tazienka

*Oprócz
ponadczasowej
czerni i bieli,
w aranżacji
zastosowano
także modne
szarości. Tak
dobrana
kolorystyka
optycznie
powiększa wąską
łazienkę.*

